



Manuel à l'intention des spécialistes de la finance et du développement

Chapitre 8

Dimensions sociales et environnementales de la production et de l'utilisation de l'énergie dans les pays en développement

© E&Co, UNEP, AREED 2001

Ce chapitre examine :

- ❑ Pourquoi l'énergie est importante !
- ❑ La relation entre l'énergie et la pauvreté, la santé et l'égalité
- ❑ La relation entre l'énergie et l'environnement
- ❑ La relation entre l'énergie et la démographie
- ❑ Vers une solution – le rôle des ONG et des autres intermédiaires

L'importance de l'énergie



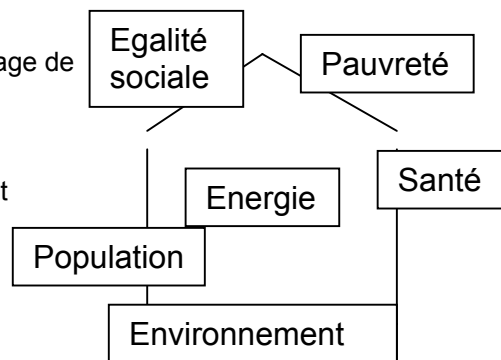
Si une femme consacre quatre heures tous les jours à transporter de l'eau, ses chances d'échapper à la pauvreté sont très réduites.

Si ce garçon ramasse du bois de chauffage au lieu d'aller à l'école, son enfant en fera probablement de même.



L'importance de l'énergie I : le visage de l'énergie est celui d'une femme ou d'un enfant.

La façon dont l'énergie est produite et utilisée dans les pays en développement a un énorme impact sur la pauvreté, la santé, l'environnement, la démographie et l'égalité sociale.



L'importance de l'énergie II : les approches classiques de la production et de l'utilisation de l'énergie— installations destinées à l'utilisation des combustibles dans les stations centrales et les réseaux d'électricité – se heurtent à d'énormes limites. La production d'énergie à l'aide de combustibles fossiles est l'une des principales causes de pollution aux niveaux local et mondial, notamment la formation de gaz à effet de serre ayant un impact sur le changement climatique.

L'électricité et les extensions de réseaux ont un coût prohibitif pour nombre d'applications dans le domaine de l'énergie rurale. Pour des sommes moins importantes, il est possible de fournir de l'énergie aussi efficace et sans effet nocif sur l'environnement.

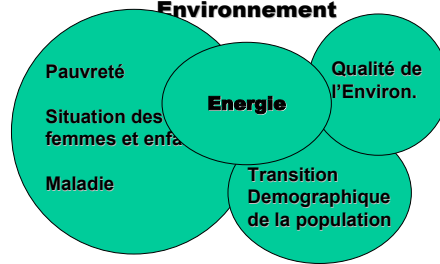
L'importance de l'énergie III : le développement économique et social nécessite des augmentations de la quantité d'énergie disponible. L'histoire de l'humanité est essentiellement l'histoire de l'application toujours plus productive des ressources en énergie. Sans l'augmentation des sources d'énergie, le développement économique et social n'est pas possible.

L'importance de l'énergie IV : Les populations dépensent déjà d'importantes sommes d'argent pour des conducteurs d'énergie peu efficaces (piles sèches, kérosène). Ces dépenses représentent une grande opportunité d'affaires. Les petits et moyens entrepreneurs sont déjà en train de miser sur cette opportunité.

Les activités de ces entrepreneurs peuvent avoir un énorme impact sur trois des problèmes les plus pressants auxquels se trouve confronté le monde :

1. Réduction de la pauvreté, la santé et le statut des femmes et des enfants.
2. Qualité et durabilité de l'environnement.
3. Transition démographique vers une croissance démographique durable.

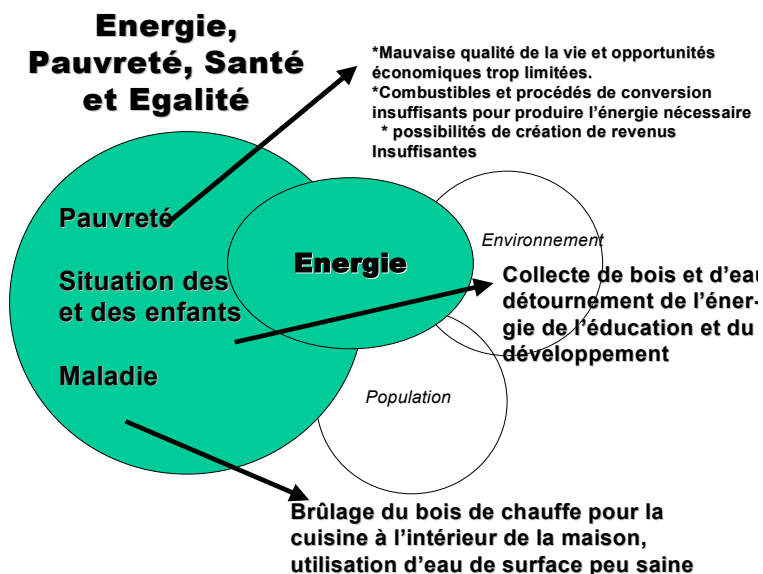
Interconnexion entre Energie- Développement-Population- Environnement



Réduction de la pauvreté, la santé et le statut des femmes et des enfants.

Si une femme ou un enfant consacre une part extraordinaire de son temps à aller chercher du bois de chauffe et de l'eau, alors la possibilité pour cette femme ou cet enfant de se consacrer à des activités créatrices de revenus, à l'éducation ou autres activités liées à la qualité de la vie est gravement réduite. Les améliorations de l'énergie s'attaquent à ce problème à deux niveaux : l'économie de main-d'œuvre, qui offre des possibilités de création de revenus ; et les apports d'énergie avec lesquels l'on peut créer des revenus.

Problèmes



Solutions

- ❑ Petites et moyennes entreprises -- secteur privé, ONG ou à base communautaire – utilisant les ressources locales (ex : biomasse, eau courante, vent et lumière solaire) comme combustible.
- ❑ Matériels décentralisés et efficaces de transformation d'énergie, notamment les foyers améliorés.
- ❑ Systèmes de pompage hydraulique ou de filtration.

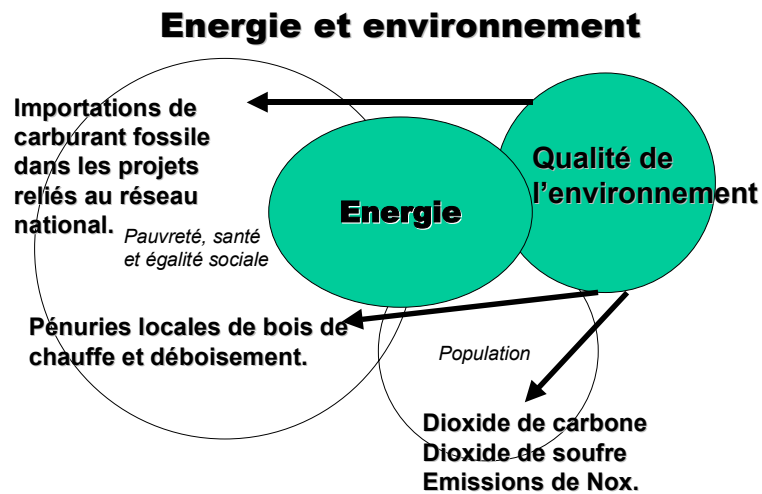
- “Guides” d’utilisation productive et de création de revenus associés à la formation.
- Eclairage communautaire et prises électriques pour l’éducation
- Entreprises locales assurant l’installation et l’entretien.

Un “guide” de création de revenus comprend un système d’approvisionnement en énergie, ainsi que l’équipement nécessaire pour créer un produit (blocs de construction, clôture, pain) ou pour fournir un service (couture, réfrigération, coupe de cheveux)

Qualité et durabilité de l'environnement.

Que le problème posé soit l'utilisation de carburants fossiles dans les grands projets d'énergie ou le bois de chauffe, la houille ou le charbon de bois brûlé dans les ménages, les conséquences environnementales sont graves. Celles-ci sont surtout relatives à la pollution atmosphérique et aux gaz à effet de serre ayant un effet sur le changement climatique, bien cela ait également des conséquences sur les conditions du sol et du bois au niveau local.

Thèmes



Solutions

- ❑ Production d'énergie à l'aide de l'eau, du vent, de la lumière solaire et de la biomasse.
- ❑ Politiques encourageant les ressources énergétiques respectueuses de l'environnement et suppression des subventions en faveur des technologies et combustibles polluants.
- ❑ Politiques soutenant la production indépendante d'énergie et l'intérêt du marché des capitaux pour les projets d'énergie renouvelable.
- ❑ Les entrepreneurs en énergie faisant la promotion des ressources énergétiques respectueuses de l'environnement et qui créent des entreprises commercialement viables.

Energie, santé, revenu

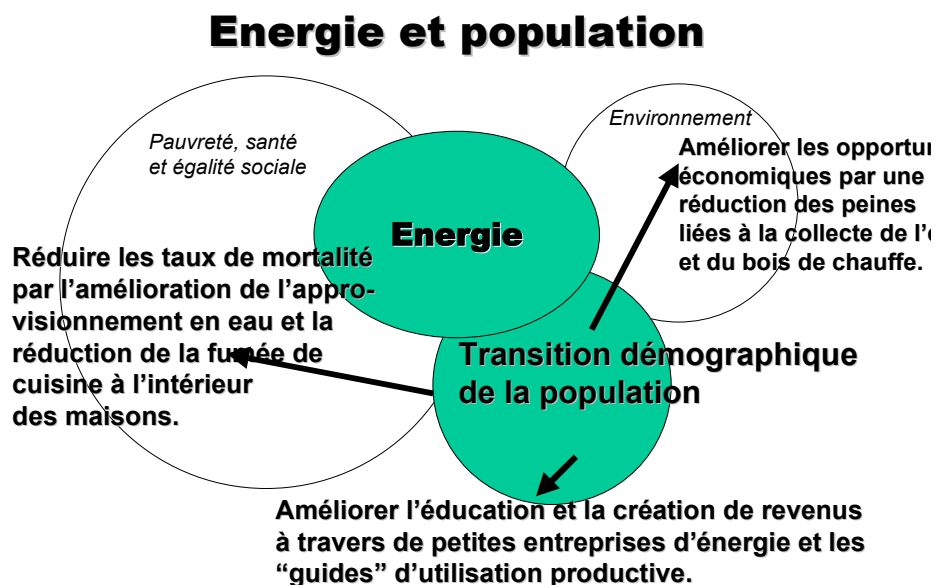
| <i>Pays et revenu (pouvoir d'achat)</i> | <i>Energie équivalent en Kg de pétrole</i> | <i>Taux de mortalité des moins de 5 ans (pour 1000)</i> | <i>Population w/ Eau potable</i> |
|---|--|---|--|
| Ghana \$1.581 | 313 | 107 | 52 % |
| Bolivie \$2.881 | 766 | 96 | 32 % |
| Vietnam \$1.641 | 570 | 43 | 42 % |
| Pays-Bas \$21.104 | 4182 | 6 | 100 % |

Transition démographique vers une croissance démographique plus durable.

Thèmes

- ❑ Accroissement des taux de mortalité chez les “moins de 5 ans” dus en grande partie à l'eau peu saine et à la fumée à l'intérieur des maisons provoquée par la cuisine à l'aide de bois et de charbon.
- ❑ Forte demande de main-d'œuvre à l'endroit des femmes et des enfants dans les tâches liées à l'approvisionnement en eau et en bois de chauffe, les privant ainsi de toute possibilité d'accès à l'éducation et à la création de revenus
- ❑ Pénurie d'énergie, d'appareils de transformation de l'énergie et matériel d'utilisation pour la production.

Quelques solutions



VERS UNE SOLUTION – Rôle des ONG et autres intermédiaires

- Les ONG peuvent soutenir, grâce aux services de promotion d'entreprises et l'apport de capital initial, les entrepreneurs en énergie qui œuvrent à la mise en place de projets d'énergie respectueux de l'environnement reliés au réseau national ou d'entreprises rurales de fourniture d'énergie.
- Les organisations internationales et les bailleurs de fonds peuvent soutenir les ONG et autres organisations intermédiaires fournissant des services de promotion d'entreprise et un capital initial aux entrepreneurs en énergie.
- Les entreprises doivent intégrer dans leurs lignes de produits en matière de fourniture d'énergie rurale : des guides d'utilisation productive ; le pompage hydraulique et la purification ; et les foyers et combustibles efficaces.

